

# 年長組さん、お別れ遠足で「ツインリンクもてぎ」に行ってきました！

2月26日(金)、年長組さんはお別れ遠足で「ツインリンクもてぎ」に行ってきました。

バスから降りるとまずは、「ハローウッズ」に向かいます。ハローウッズではキャストの「スーさん」と「ゴリさん」が子ども達を出迎えてくれました。荷物を置いて、説明を受けたら「ウリンボ迷路」に向けて出発です。

途中には「冒険の塔」、「運命の吊り橋」、「トカゲの岩登り」といった幼稚園にはない遊具があり、子ども達を楽しませてくれました。



森の所々に地面がもこもこと膨らんでいるところが何カ所かありました。スーさんによるとネズミが通った後だそうです(もぐらのものとはちょっと違うそうです。) また、秋冬のあいだに落ち葉を腐葉土にし、カブトムシの幼虫を育ててるところも見学しました。



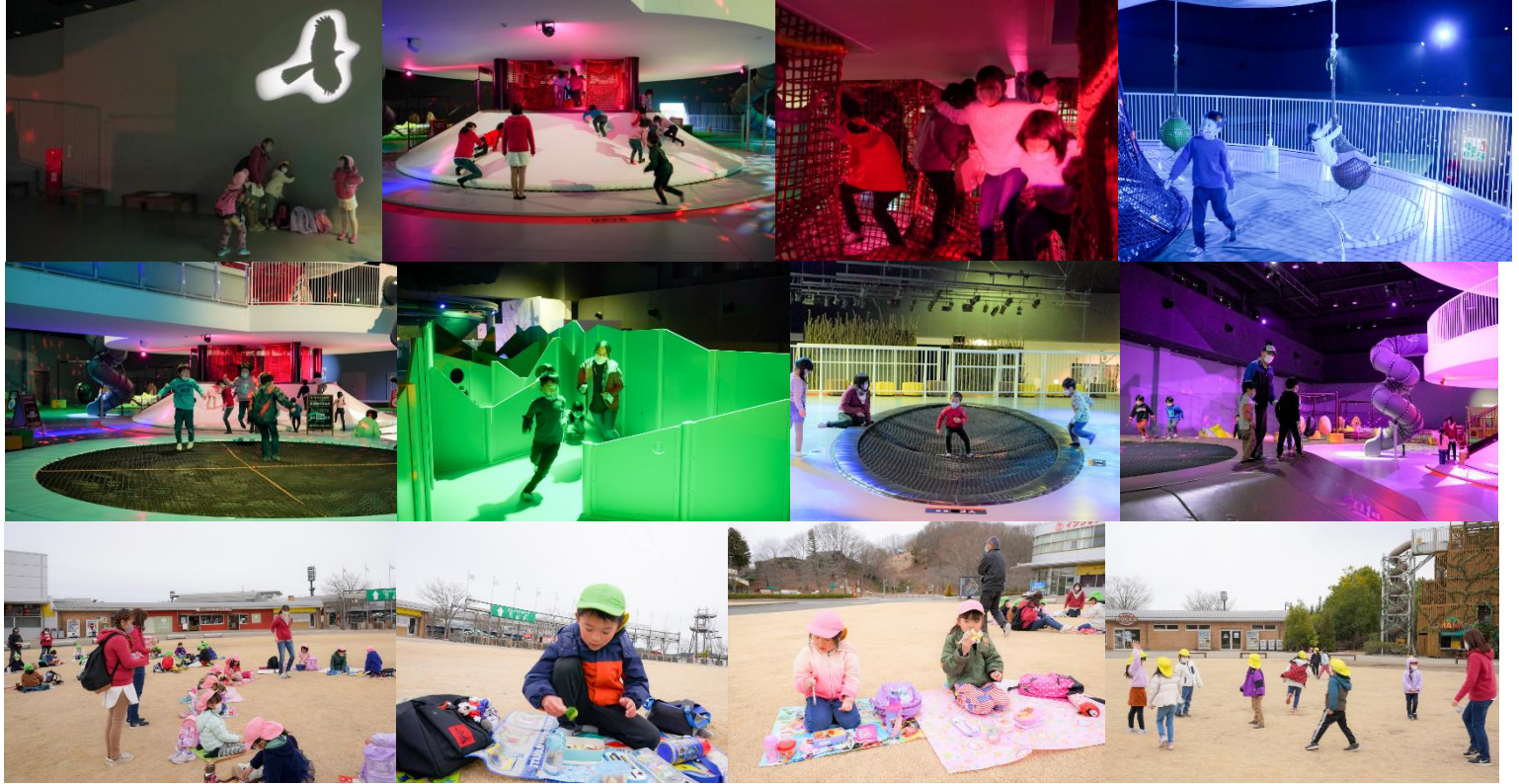
「ウリンボ迷路」に到着すると、子ども達は事前に決めたグループに分かれて迷路に挑戦して行きました。この迷路、笹藪に囲まれ長さが428メートルもある迷路です。遠足の予定を立てている時は、子ども達が出られないかも？と思われていましたがみんな無事にゴールできました。





来た道に戻り、スーさんとゴリさんにお礼を言って、ハローウッズを出ました。

次は「巨大ネットの森 SUMIKA」に行きました。巨大な広葉樹のようなネットの遊具に子ども達は大喜びでした。ここでグループ写真を撮って広場に移動してお昼ご飯にしました。



お昼ご飯の後は、「ホンダコレクションホール」に向かいました。クラシックカー等の昔の車やバイクに、子ども達は変わった形！とっていました。現代に近い時代のレーシングカーのコーナーはかっこいい！という声が聞えてきました。

コレクションホールの見学が終わると、ホールの前に園バスがお迎えに来てくれました。子ども達は園バスに乗りお父さんお母さんが待つ幼稚園へと帰りました。



みんなで森の中を歩いたり、とっても大きな遊具でいっぱい遊んだり、かっこいい車をたくさんみた楽しい遠足。子ども達の大切な思い出になったと思います。